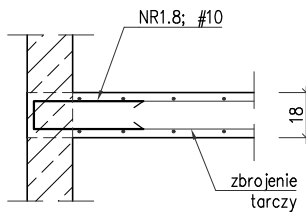
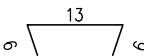
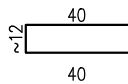


SCHEMAT DOZBROJENIA  
KRAWĘDZI TARCZY gr. 18cm



NR1.3; 28#10co20cm; L=~92cm  
rozstaw prętów dostosować do  
rozstawu zbrojenia poziomego tarczy

NR4.1; #6; 4szt./m2  
L=~25cm; szt.~16



NR2.1; #10co10/20cm;  
L=142cm szt.9



BETON C30/37 (B37) – EL. PODZIEMNE  
BETON C25/30 (B30) – EL. NADZIEMNE  
STAL zbr. A-IIIN (BSt500)  
OTULINA 3,0cm i 4,0cm – boczna i górna  
OTULINA 5,0cm –dolna

Zagięcia zbrojenia podano w osiach prętów

ARTOP PRACOWNIA PROJEKTOWA

ul.Zuzanny 13/1, 71-032 Szczecin

artop@artop.szczecin.pl

TYTUŁ RYSUNKU	TARCZA ŻELBETOWA T-7		
TEMAT	BUDWA BUDYNKU MIESZKALNEGO WIELORODZINNEGO		
ADRES	ul. Emilii Plater dz. nr 476,477,478, obręb 0021 72-500 Miedzyzdroje		
FAZA	PROJEKT WYKONAWCZY		
PROJEKTOWAŁ	PODPIS	Branża	Data
mgr inż. M. Fert Nr uprawnień 118/Sz/2002		KONSTRUKCJA	IX.2024
SPRAWDZIŁ			
mgr inż. T. Łuczak Nr uprawnień ZAPP/0010/POOK/003		Skala	Nr rys.
OPRACOWAŁ			
mgr inż. P. Panczyk		1:30	40
mgr inż. A. Andruch			